

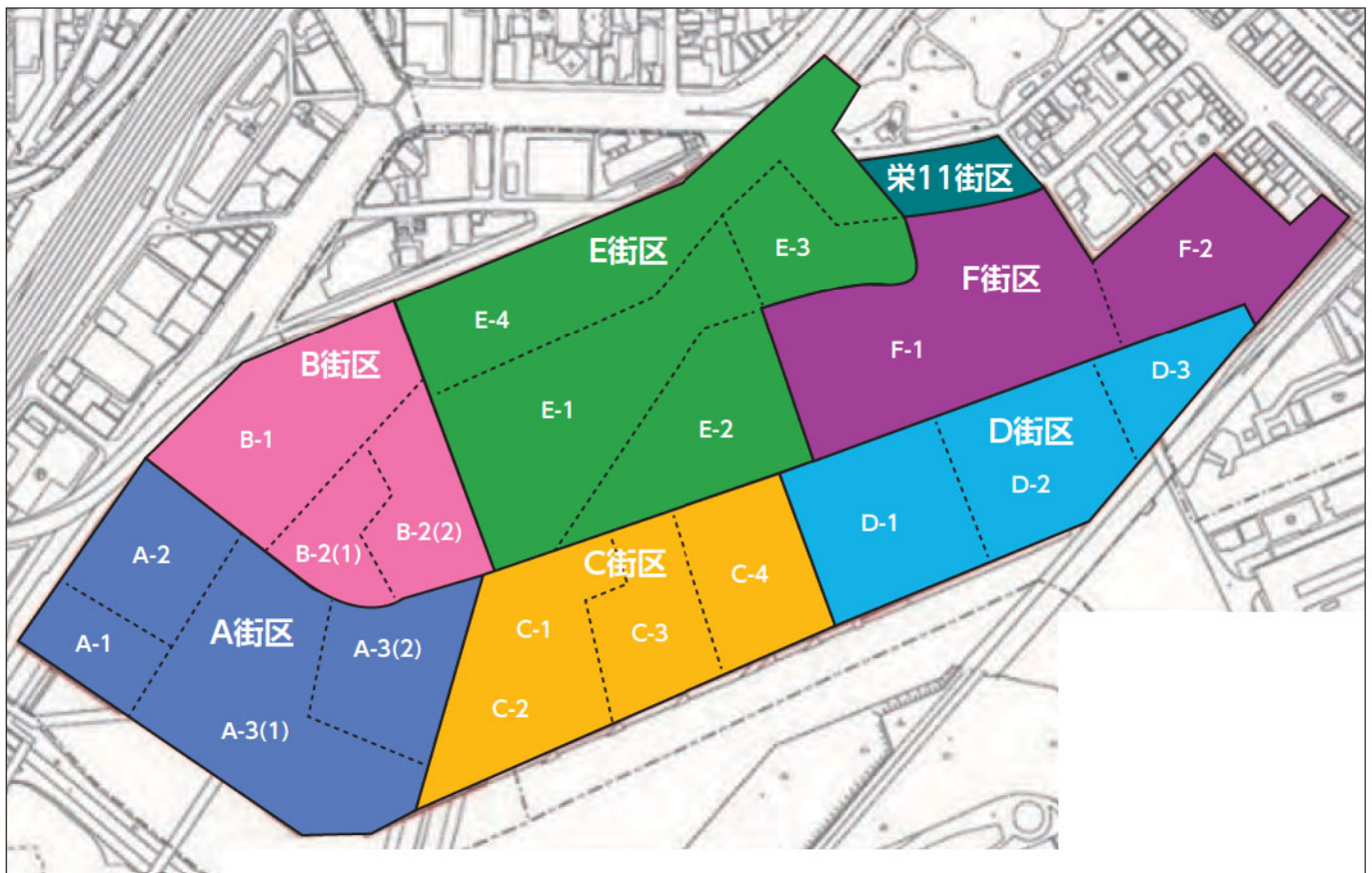
# 街区

## ヨコハマポートサイド地区は街区に分かれています

ヨコハマポートサイド地区は、再開発以前はそれぞれの町名によって区分されていました。

しかし、近代化を目指し、開発時のコンセプトである「アート&デザインの街」と

して「商店街」「市街地」等に区分する提案がなされ、地区整備計画に基づいてポートサイド地区を個別の街区として開発を進める中で、A～F街区・栄街区とされました。

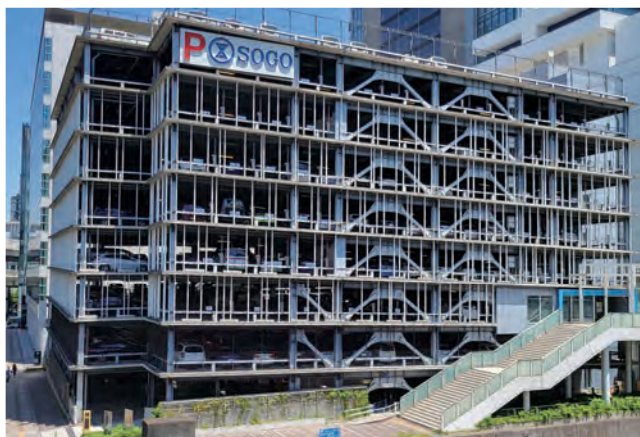


▲横浜市 WEB サイト引用（実行委員会で修正）

各街区の建物

A 街区

- A-1街区 そごうパーキング館  
2005年11月竣工  
地上9階、地下1階、駐車施設



- A-2街区 横浜イーストスクエア  
2008年4月竣工  
地上9階、オフィスビル



- A-3街区  
横浜ベイクォーター  
2006年8月開業  
“停泊する豪華客船”  
をモチーフにデザイン  
されたオープンモール  
が特徴の商業棟。約80  
店舗が入店し、シーバ  
スの発着所も併設され  
ています。  
シーバス東口乗降場  
は、横浜ベイクォー  
ターの2階にあります。





■ A-3街区

横浜ダイヤビルディング

2009年12月竣工

地上31階、地下2階、オフィスビル

2010年3月には横浜ベイクォーター ANNEX  
(アネックス) が開業しました。



■ A-3街区

ナビユーレ横浜タワーレジデンス

2007年2月竣工

住居棟



## B街区

- B-1街区 コンカード横浜  
2008年3月竣工  
地上20階、地下1階  
オフィスビル



- B-1街区 大塚商会横浜ビル  
2011年4月竣工  
地上20階、地下1階  
オフィスビル







■ B-2街区 パークタワー横濱ポートサイド

2008年5月竣工

地上34階、地下1階、住居棟



■ B-2街区

横浜プラザビル

2010年3月竣工

地上12階、地下1階

オフィスビル





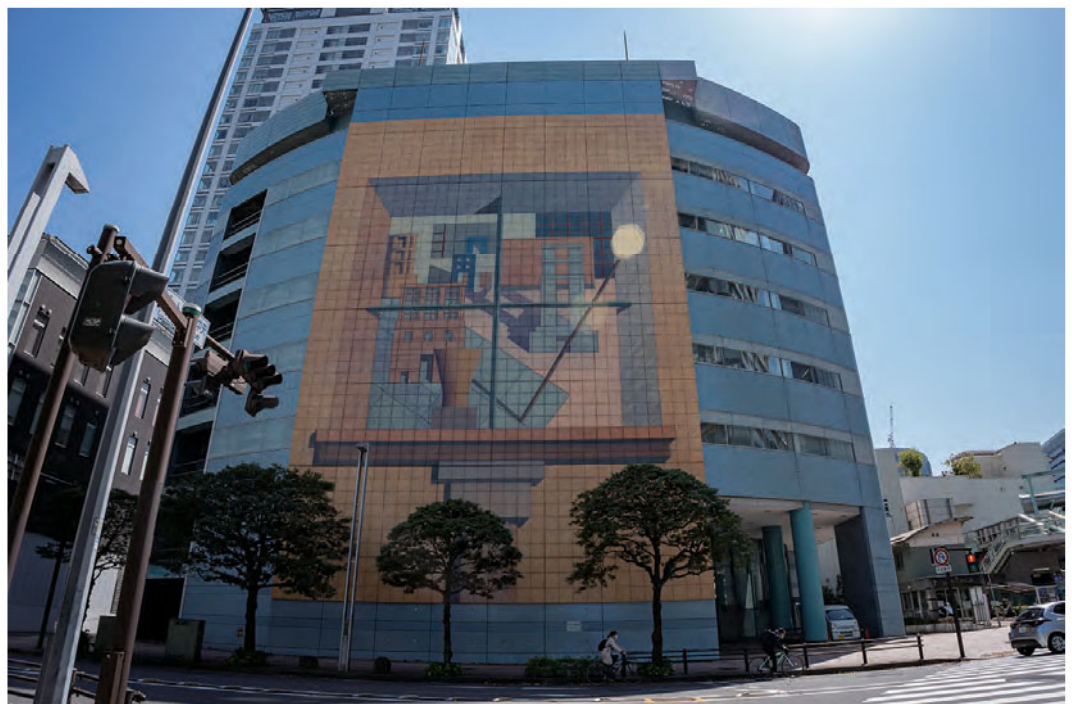
## C 街区

- C-1街区 アート・グレイス・ポートサイド・ヴィラ  
2001年11月開業、結婚式場



- C-2街区 ソフトバンク横浜国際通信センター

1989年5月竣工、IDC 横浜国際通信センター（現：ソフトバンクテレコム横浜国際通信センター）壁面にマイケル・グレーブス氏のドゥローイング作品「THE WINDOW」が1,500枚のタイルで描かれています。







- C-3街区  
 横浜ポートサイドプレイス  
 タワーレジデンス  
 2009年11月竣工  
 地上29階、地下1階の住居棟。

- C-4街区 インターナショナル・スクール ホライゾン学園  
 2019年4月に旧 YCAT 跡地にインターナショナル・スクールホライゾン学園が鶴見区東寺尾から移転・開校しました。

