

30年の歩み

人口

人口の推移

男女別人口推移

30年の歩み

1994	3月	第二種市街地再開発事業の施設建築工事完了公告
	4月	E-2街区：ヨコハマポートサイド ロア壱・弐・参番館竣工 以下の建物が2階レベルの人口地盤で接続 ・ロア壱番館 集合住宅 住戸数281戸 ・ロア弐番館 集合住宅 住戸数102戸 低層部は病院・郵便局 ・ロア参番館 集合住宅 住戸数32戸 低層部は店舗・ミュージアム
1995	3月	「公益信託ヨコハマポートサイドまちづくりトラスト」発足
1996	3月	D-1街区：三菱重工ポートサイドビル竣工 E-4街区：神奈川トヨタ Myx ビル竣工
	9月	C-4街区にあった横浜シテイ・エア・ターミナル (YCAT) がスカイビルに移転する
1997	7月	栄本町線（みなとみらい大通り）が暫定開通する
1998		「ヨコハマポートサイドF-1街区第一種市街地再開発事業」開始（約2.0ha/用途：業務・住宅・商業等）
	3月	ペDESTリアンデッキ「スカイウェイA・Cルート」の3月暫定供用を開始・完成、横浜市営ポートサイド地下駐車場が完成 宝川埋め立て事業完了
	9月	F-1街区：第一種市街地再開発事業の都市計画が決定する
	12月	F-1街区：市街地再開発組合設立
1999	3月	D-3街区：ポートサイドサクラビル竣工
	8月	F-1街区：第一種市街地再開発事業の権利交換計画認可
	11月	ペDESTリアン「スカイウェイA・Cルート」の暫定供用を開始
2000	4月	ペDESTリアン「スカイウェイBルート」の暫定供用を開始
	12月	ペDESTリアン「栄町グリーンウオーク」竣工、供用を開始
2001	11月	F-1街区：ザ・ヨコハマタワーズ タワー・ウエスト竣工
		C-1街区：結婚式場「アート・グレイス・ポートサイド・ヴィラ」（暫定施設）開業

2002	5月	栄本町線（みなとみらい大通）全面開通する
		第二種市街地再開発事業の公共施設整備完了公告
2003	3月	栄11街区：ポートサイドパーク竣工
	11月	F-1街区：ザ・ヨコハマタワーズ タワー・イースト竣工 F-1街区：第一種市街地再開発事業の施設建築物建築物完了公告
2004	春	F-2街区：アミティ横浜竣工
	10月	住宅市街地総合整備事業「整備計画」の国土交通大臣承認（変更）
2005		A-3、B-2街区工事開始
	11月	A-1街区：そごうパーキング館竣工
2006	2月	横浜駅ポートサイド人道橋工事着工
	8月	A-3街区：横浜ベイクォーター開業
2007	2月	A-3街区：ナビユーレ横浜タワーレジデンス竣工
2008	3月	B-1街区：コンカード横浜竣工
	4月	A-2街区：横浜イーストスクエア竣工
	5月	B-2街区：パークタワー横濱ポートサイド竣工
2009	11月	C-3街区：横浜ポートサイドプレイスタワーレジデンス竣工
	12月	A-3街区：横浜ダイヤビルディング竣工 横浜駅とベイクォーターを結ぶペDESTリアンデッキ「ベイクォータウオーク」（横浜駅ポートサイド人道橋）供用開始
2010	3月	A-3街区：横浜ベイクォーター ANNEX 開業
		B-2街区：横浜プラザビル竣工
2011	4月	B-1街区：大塚商会横浜ビル竣工
2012	3月	横浜駅きた東口駅前広場（上屋・駐輪場）完了
2013	8月	F-2街区：プレミスト横浜ポートサイド竣工
2019	4月	C-4街区：旧YCAT跡地にインターナショナル・スクールのホライゾン学園（鶴見区東寺尾）が移転・開校
2022	2月	F-1街区：横浜銀行 中央市場支店
	12月	F-1街区：「まいばすけっと」開業

横浜市 HP および Wikipedia 参照

人口の推移

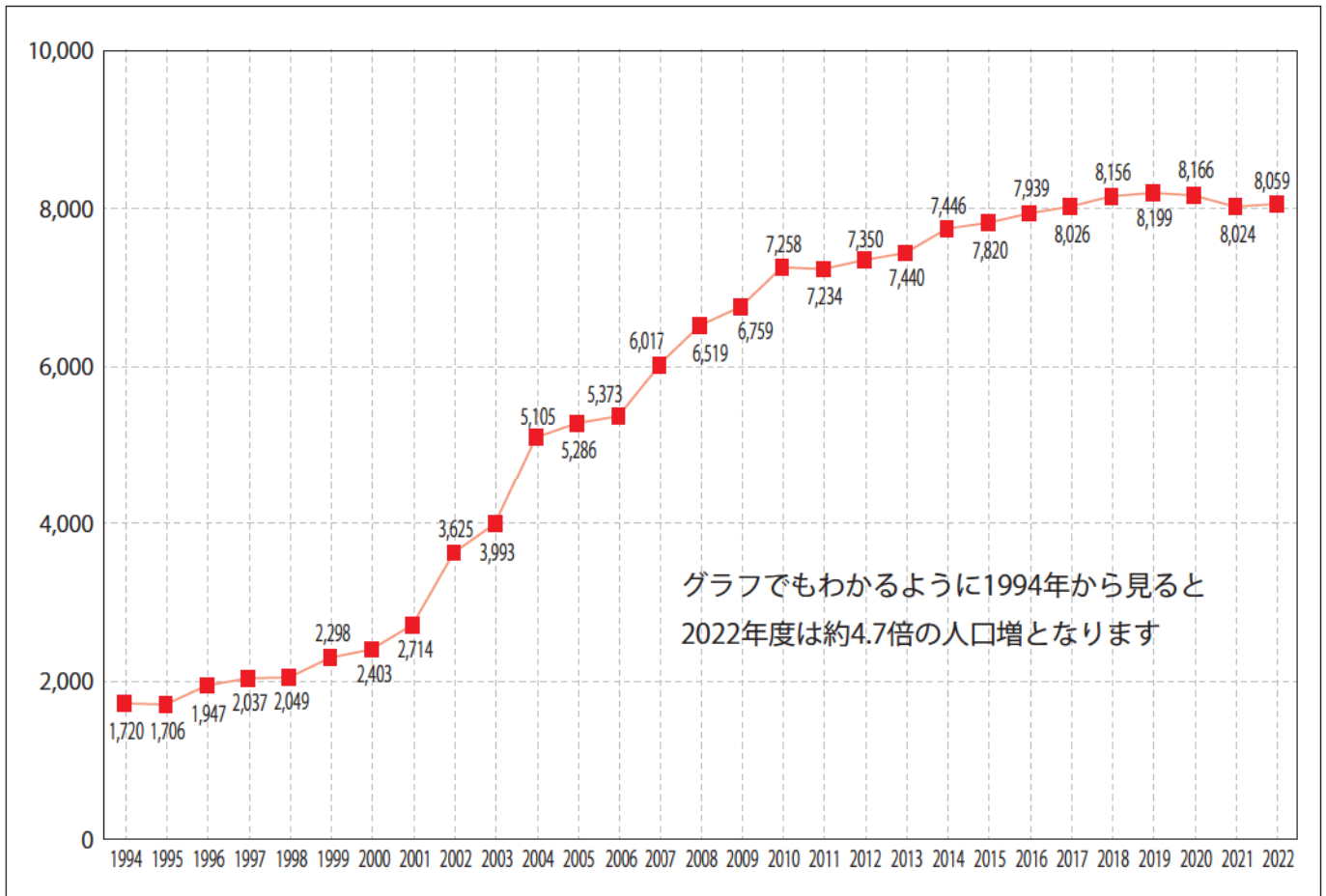
町別人口および世帯数(各年9月末現在)

ヨコハマポートサイド地区は再開により新しくできた地区により人口推移はおおよその推移となります。

町名 \ 年	1994	1995	1996	1997	1998	1999	2000	2001	2002	2003
金 港 町	42	43	41	41	38	41	44	42	40	226
栄 町	1,348	1,365	1,334	1,357	1,403	1,649	1,770	2,077	3,008	3,226
大 野 町	330	298	572	639	608	608	589	595	577	541
合 計	1,720	1,706	1,947	2,037	2,049	2,298	2,403	2,714	3,625	3,993

町名 \ 年	2004	2005	2006	2007	2008	2009	2010	2011	2012	2013
金 港 町	323	332	341	970	1,416	1,503	1,540	1,532	1,541	1,559
栄 町	4,244	4,420	4,489	4,474	4,489	4,670	4,731	4,685	4,758	4,838
大 野 町	538	534	543	573	614	586	987	1,017	1,051	1,043
合 計	5,105	5,286	5,373	6,017	6,519	6,759	7,258	7,234	7,350	7,440

町名 \ 年	2014	2015	2016	2017	2018	2019	2020	2021	2022
金 港 町	1,570	1,608	1,613	1,615	1,639	1,638	1,600	1,585	1,619
栄 町	5,118	5,143	5,243	5,328	5,428	5,497	5,498	5,384	5,404
大 野 町	1,058	1,069	1,083	1,083	1,089	1,064	1,068	1,055	1,036
合 計	7,746	7,820	7,939	8,026	8,156	8,199	8,166	8,024	8,059

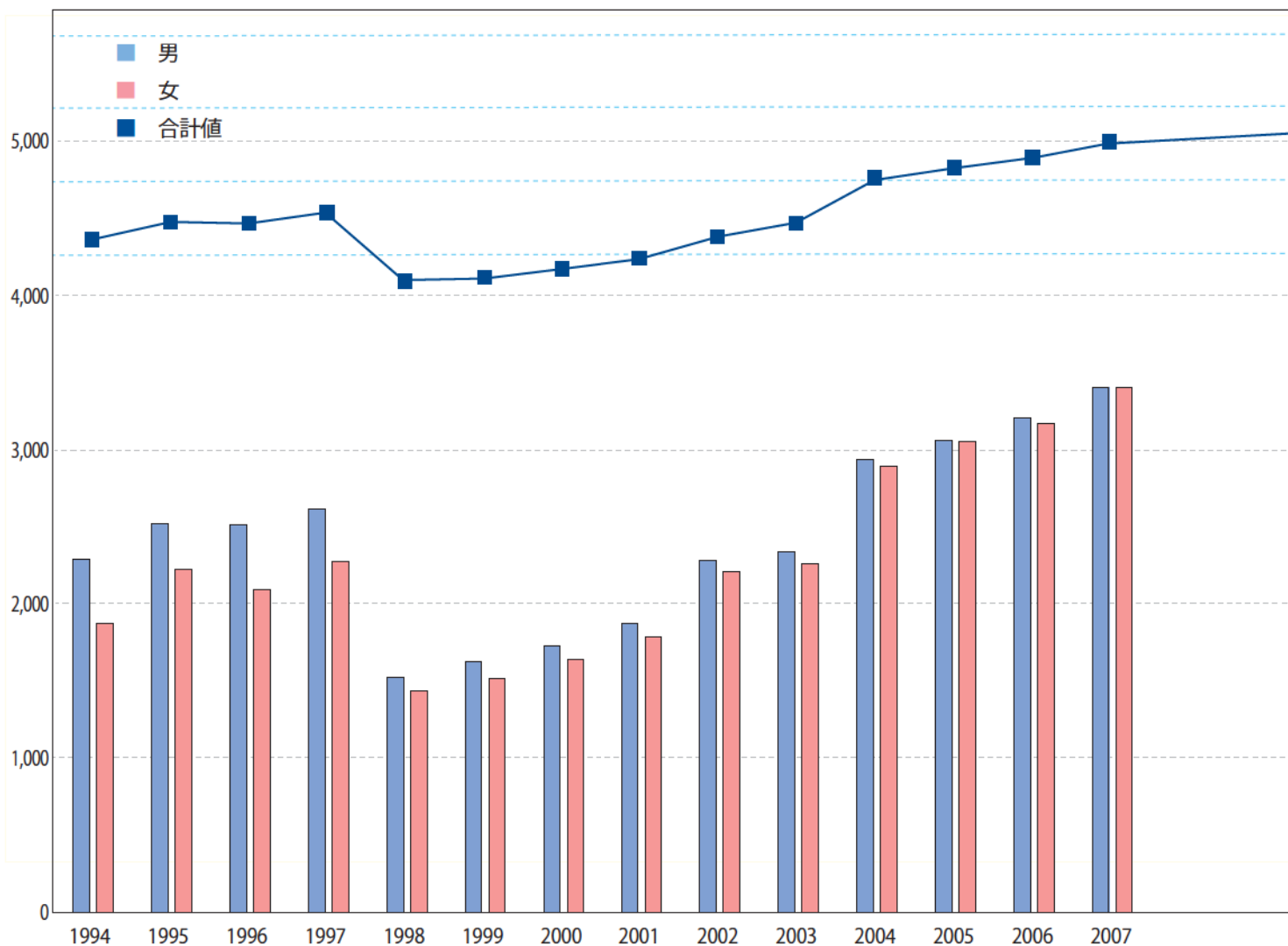


男女別人口推移

各年3月末現在の金港町、栄町、大野町、青木町を含めた男女別人口推移です

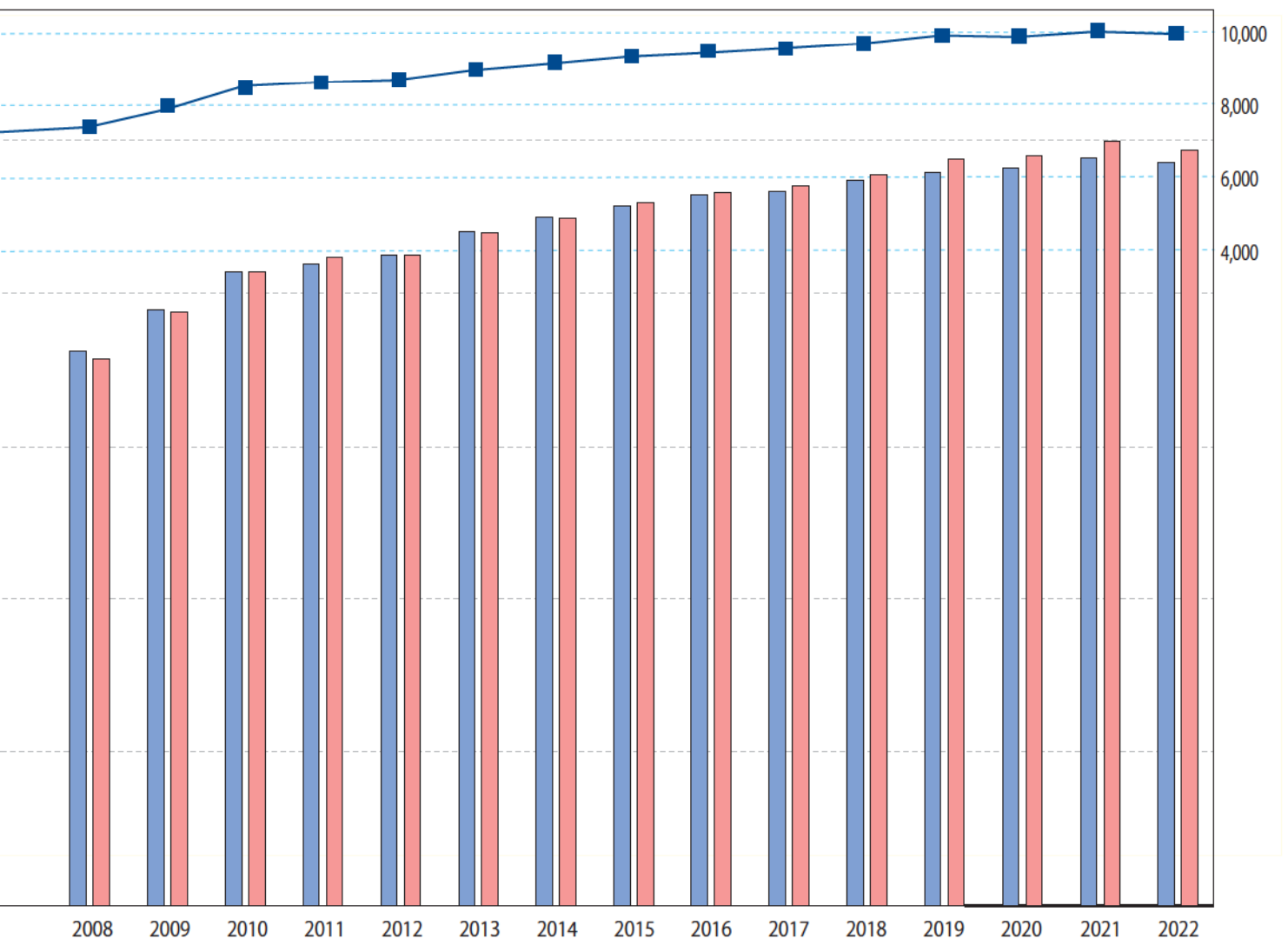
町名	1994		1995		1996		1997		1998		1999		2000	
	男	女	男	女	男	女	男	女	男	女	男	女	男	女
金港町	19	22	19	23	21	21	20	22	18	20	17	22	21	22
栄町	462	381	724	636	732	619	719	620	739	636	789	695	927	822
大野町	162	157	163	162	158	155	301	324	311	324	301	312	269	302
青木町1丁目	426	347	406	332	374	311	382	307						
青木町2丁目	759	516	759	501	735	509	703	522						
青木町	456	443	453	456	493	473	495	477	577	541	511	486	506	489
合計	2,284	1,866	2,524	2,110	2,513	2,088	2,620	2,272	1,568	1,461	1,618	1,515	1,723	1,635

町名	2009		2010		2011		2012		2013		2014		2015	
	男	女	男	女	男	女	男	女	男	女	男	女	男	女
金港町	694	766	702	791	721	814	722	805	744	799	741	799	754	830
栄町	2,293	2,280	2,340	2,335	2,351	2,357	2,344	2,350	2,395	2,411	2,509	2,541	2,553	2,577
大野町	310	295	503	467	497	489	502	509	505	533	504	509	526	542
青木町	593	540	597	544	620	575	684	584	757	650	742	641	733	641
合計	3,890	3,881	4,142	4,137	4,189	4,235	4,252	4,248	4,401	4,393	4,496	4,490	4,566	4,590



町名	2001		2002		2003		2004		2005		2006		2007		2008	
	男	女	男	女	男	女	男	女	男	女	男	女	男	女	男	女
金港町	25	20	21	20	21	17	139	153	155	163	173	171	385	414	467	498
栄町	1,068	966	1,485	1,411	1,572	1,492	2,051	1,996	2,156	2,127	2,228	2,211	2,206	2,200	2,244	2,215
大野町	278	317	273	294	259	274	242	263	258	271	263	285	264	274	314	294
青木町	497	481	495	479	491	469	503	484	493	495	545	505	548	519	596	563
合計	1,868	1,784	2,274	2,204	2,343	2,252	2,935	2,896	3,062	3,056	3,209	3,174	3,403	3,407	3,621	3,570

町名	2016		2017		2018		2019		2020		2021		2022	
	男	女	男	女	男	女	男	女	男	女	男	女	男	女
金港町	779	851	765	853	777	853	768	864	751	855	756	850	763	865
栄町	2,604	2,604	2,642	2,643	2,679	2,690	2,710	2,748	2,714	2,744	2,709	2,756	2,680	2,734
大野町	527	549	533	541	539	552	533	545	536	538	536	532	518	502
青木町	730	654	721	664	740	680	780	719	815	760	885	851	893	833
合計	4,640	4,658	4,661	4,701	4,735	4,775	4,791	4,876	4,816	4,897	4,886	4,989	4,854	4,934



編 集 後 記

再開発から2024年に30年を迎えるにあたり、ヨコハマポートサイド自治会会長 中村保次から「なにか30年の記念になるものを残したい」との強い思いを受けて記念誌制作を企画しました。2021年から準備を行い2021年8月に実行委員会を立ち上げました。

神奈川区の歴史や開発に至る経緯を調査し、私自身このヨコハマポートサイド地区が希望ある街と思えるようになりました。

行政、企業、店舗、居住者の皆様に多大なるご協力をいただきまして大変感謝しております。2024年3月に発刊できたことを大変嬉しく思っております。

「ヨコハマポートサイド地区30周年記念誌」を読んでいただき、さらに新たな歴史が生まれることを希望します。(安藤啓子)

ヨコハマポートサイド地区30周年記念誌

- 発行日 2024年3月31日
- 発行 ヨコハマポートサイド地区30周年記念誌づくり実行委員会
〒221-0052 横浜市神奈川区栄町6-1
ヨコハマポートサイドロア壱番館2F 自治会室気付
- 発行人 中村保次
- 編集長 安藤啓子
- 編集 堂園紀榮之、垂見信男、二宮誠堂、吉岡博道、濱本博子、渡辺新一、押本明子、池田 進、堤 康晴、雨宮 哲、寺田容子、北川尚代
- 撮影 鈴木 篤、滝沢秀安
- デザイン 有限会社クロスロード
- 印刷 株式会社江森印刷所

30th マーク：木方 久美子

協力：竹森 正樹・横浜市都市整備局都心再生部みなとみらい・東神奈川臨海部推進課、神奈川区地域振興推進課
ヨコハマポートサイド地区街づくり協議会、幸ヶ谷地区社会福祉協議会、幸ヶ谷地区連合町内会

参考資料：区制五十周年記念 神奈川区誌／横浜国際港建設計画ヨコハマポートサイド地区第二種市街地再開発事業／
横浜の街とともに横浜市営交通100年／GALLERYROAD(No.2)／横浜で暮らそう／滝の川水源／
THE YOKOHAMA STANDARD／[はまれぽ.com]／ヨコハマの川と下水道／全国ロケ地ガイド

この「ヨコハマポートサイド地区30周年記念誌」は「公益信託ヨコハマポートサイドまちづくりトラスト基金」の助成金を受けて制作されました。

※「ポートサイド」「ポートサイド地区」と記載している文面については「ヨコハマポートサイド」「ヨコハマポートサイド地区」の事です。

ヨコハマポートサイド地区30周年記念誌

ヨコハマポートサイド地区30周年記念誌づくり実行委員会

〒221-0052

横浜市神奈川区栄町6-1

ヨコハマポートサイドロア壱番館2階 自治会室気付